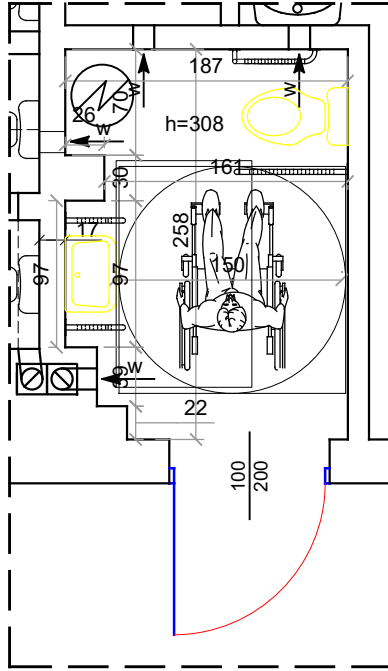


RZUT PARTERU

SKALA 1:50



LEGENDA:

- WC dla osób z niepełnosprawnościami objęta opracowaniem
- projektowana wymiana drzwi na łazienkowe 100x205cm
- projektowane uchwyty uchylne
- projektowany uchwyt stały
- projektowana wymiana armatury sanitarnej - miski ustępowej i umywalki

PROJEKT BUDOWLANY

Inwestycja: Zapewnienie dostępności w Urzędzie Miejskim w Bornem Sulimowiu		Tytuł rysunku: Rzut parteru	Skala: 1:50
Inwestor:	Gmina Borne Sulimowo Al. Niepodległości 6, 78-449 Borne Sulimowo		Rys. 2
Adres obiektu:	Al. Niepodległości 6, 78-449 Borne Sulimowo		
Zespół projektowy	Imię i nazwisko	Podpis	Data:
Opracował	mgr Szymon Kruk		07.2023