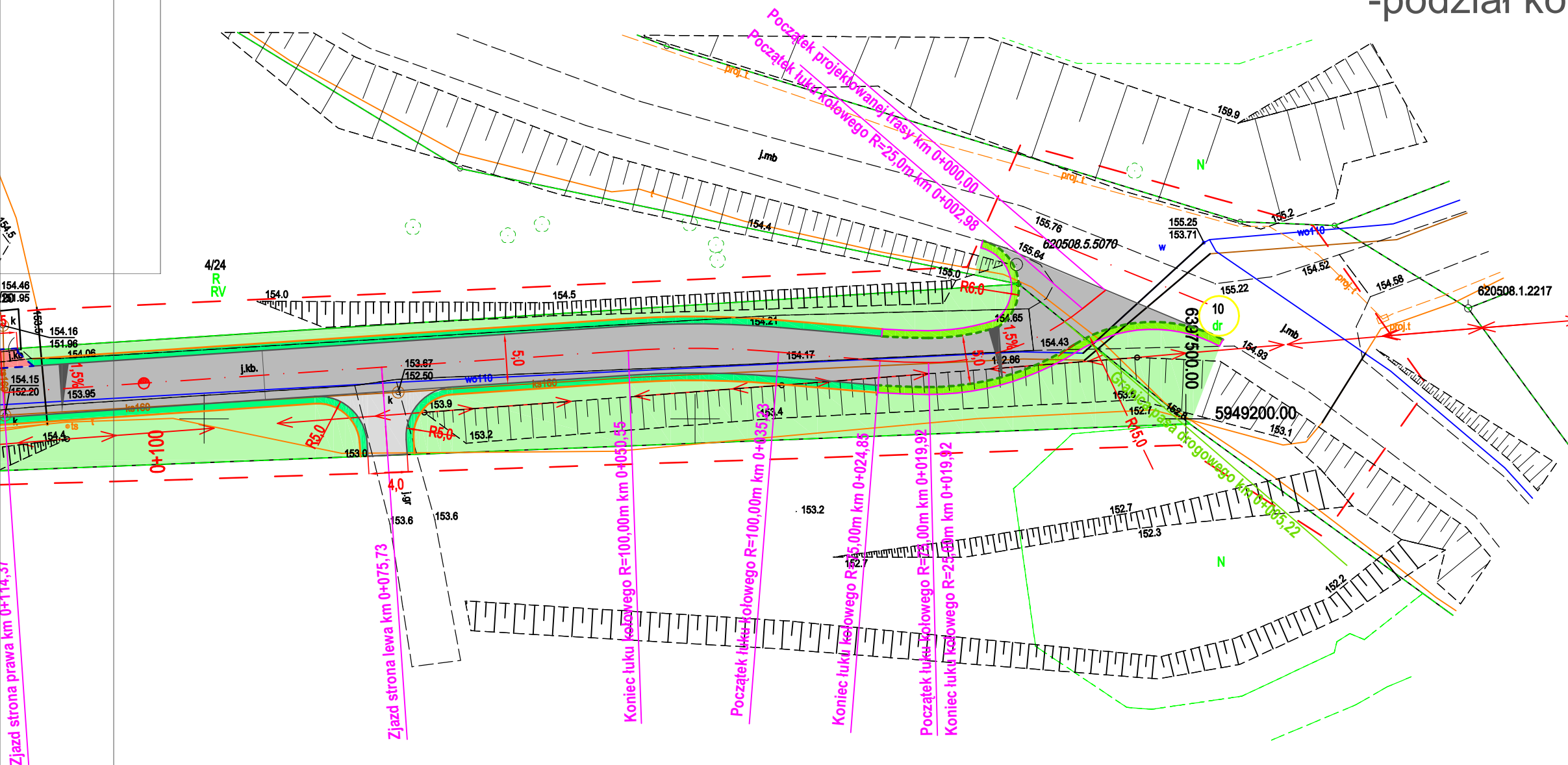
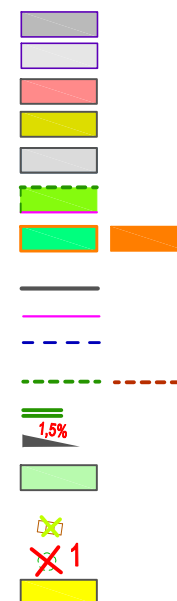


# Projekt zagospodarowania terenu -podział kosztów inwestycji



## Legenda:

- Nawierzchnia drogi gminnej z betonu asfaltowego koszt kwalifikowany-
- Nawierzchnia drogi gminnej z betonu asfaltowego koszt niekwalifikowany-
- Nawierzchnia zjazdów z kostki betonowej-
- Nawierzchnia chodnika z kostki betonowej-
- Nawierzchnia zjazdów z betonu asfaltowego-
- Nawierzchnia opaski z brukowca koszt kwalifikowany-
- Pobocze z kruszywa koszt kwalifikowany/niekwalifikowany -
- Pobocze gruntowe -
- Kraweznik betonowy 15x30 h=12cm
- Obrzeze betonowe 8x25
- Kraweznik betonowy 15x22 h=2cm
- Opornik betonowy koszt kwalifikowany/niekwalifikowany h=0cm
- Umocnienie pobocza prefabrykowanym elementem betonowym koszt kwalifikowany
- Spadek poprzeczny nawierzchni
- Tereny zielone
- Likwidacja wpustu
- Drzewo do wycinki
- Nawierzchnia progu z kostki betonowej-



Nazwa zadania	"Przebudowa drogi gminnej nr 390002Z zlokalizowanej na działkach nr 9,10,3/2,4/9 obręb Kiełpino,m. Dąbie, gmina Borne Sulino"		
Tytuł rysunku	Projekt zagospodarowania terenu-podział kosztów inwestycji		Data 02.2024
	Imię i nazwisko	Nr uprawnień	Podpis
Projektował br. drogowca:	mgr inż. Tomasz Antolak	Uprawnienia budowlane do projektowania w specjalności inżynierskiej drogowej bez ograniczeń nr ZAP/0021/PWBD/17	Skala 1:500
			Nr rysunku 2.1