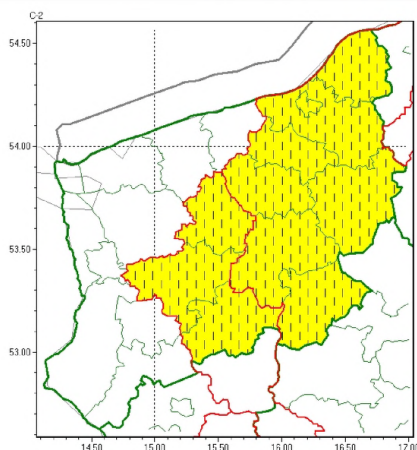




### Zasięg ostrzeżeń w województwie

Silny mróz  
2026-02-02 09:20



**WOJEWÓDZTWO ZACHODNIOPOMORSKIE**  
**OSTRZEŻENIA METEOROLOGICZNE ZBIORCZO NR 25**  
**WYKAZ OBOWIĄZUJĄCYCH OSTRZEŻEŃ**  
**o godz. 09:20 dnia 02.02.2026**

|  |  |
|--|--|
| <b>Zjawisko/Stopień zagrożenia</b>                       | Silny mróz/1 ZMIANA  |
| <b>Obszar (w nawiasie numer ostrzeżenia dla powiatu)</b> | powiaty: choszczeński(9), łobeski(5), stargardzki(5)   |
| <b>Ważność</b>   | od godz. 09:20 dnia 02.02.2026 do godz. 10:00 dnia 03.02.2026  |
| <b>Prawdopodobieństwo</b>                                | 80%  |
| <b>Przebieg</b>  | Prognozuje się temperaturę minimalną w nocy 2/3.02 miejscami do około -15°C. Wiatr o średniej prędkości od 15 km/h do 30 km/h.   |
| <b>SMS</b>   | IMGW-PIB OSTRZEGA: MRÓZ/1 zachodniopomorskie (3 powiaty) od 09:20/02.02 do 10:00/03.02.2026 temp. min -15 st, wiatr do 30 km/h. Dotyczy powiatów: choszczeński, łobeski i stargardzki. |
| <b>RSO</b>   | Woj. zachodniopomorskie (3 powiaty), IMGW-PIB wydał ostrzeżenie pierwszego stopnia o silnych mrozach   |
| <b>Uwagi</b>   | Zmiana dotyczy ważności ostrzeżenia.   |
| <b>Zjawisko/Stopień zagrożenia</b>                       | Silny mróz/1 ZMIANA  |
| <b>Obszar (w nawiasie numer ostrzeżenia dla powiatu)</b> | powiaty: białogardzki(12), drawski(10), Koszalin(13), koszaliński(15), sławieński(15), szczecinecki(16), świdwiński(9), wałecki(11)  |
| <b>Ważność</b>   | od godz. 12:00 dnia 01.02.2026 do godz. 10:00 dnia 03.02.2026  |
| <b>Prawdopodobieństwo</b>                                | 80%  |



|                 |   |
|-----------------|---|
| <b>Przebieg</b> | Prognozuje się temperaturę minimalną w nocy z 1/2.02 od -20°C do -15°C, a w nocy z 2/3.02 od -17°C do -14°C. Temperatura maksymalna w dzień od -13°C do -10°C. Wiatr o średniej prędkości od 10 km/h do 25 km/h.  |
| <b>SMS</b>      | IMGW-PIB OSTRZEGA: MRÓZ/1 zachodniopomorskie (8 powiatów) od 12:00/01.02 do 10:00/03.02.2026 temp. min -20 st, temp. maks -10 st, wiatr do 25 km/h. Dotyczy powiatów: białogardzki, drawski, Koszalin, koszaliński, sławieński, szczecinecki, świdwiński i wałecki. |
| <b>RSO</b>      | Woj. zachodniopomorskie (8 powiatów), IMGW-PIB wydał ostrzeżenie pierwszego stopnia o silnych mrozach   |
| <b>Uwagi</b>    | Aktualizacja dotyczy przebiegu zjawiska.  |

Opracowanie niniejsze i jego format, jako przedmiot prawa autorskiego podlega ochronie prawnej, zgodnie z przepisami ustawy z dnia 4 lutego 1994r o prawie autorskim i prawach pokrewnych (dz. U. z 2006 r. Nr 90, poz. 631 z późn. zm.).

Wszelkie dalsze udostępnianie, rozpowszechnianie (przedruk, kopiowanie, wiadomość sms) jest dozwolone wyłącznie w formie dosłownej z bezwzględnym wskazaniem źródła informacji tj. IMGW-PIB.